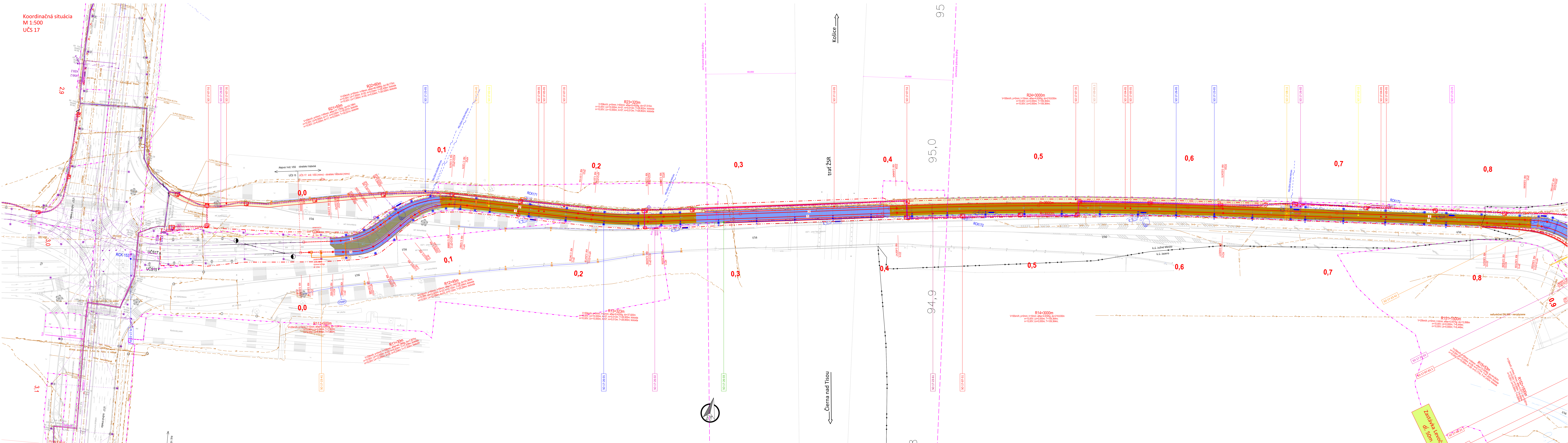


Koordinačná situácia
M 1:500
UČS 17



LEGENDA:
Estetizoidni stav:

- zamenjava / potpisovanje
- zamenjava poslovnega mesta KE
- izjava stavu drugih ustreznosti
- oboj strani

LEGENDA:
Estetizoidni inženjerski siete:

- optični vodniki
- plinovod NTL
- plinovod NTL
- vodovod
- kanalizacija
- kanalizacija
- električni vodovod NTL
- električni vodovod VN
- električni vodovod VVN
- EPMS 600V
- laboratorij za vodovod
- žilni avtomatski kabel
- tipovod
- tipovod

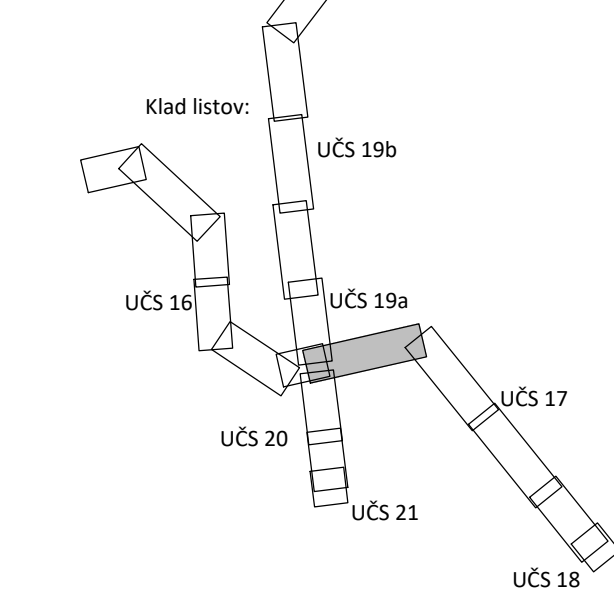
LEGENDA:
Navišnjavni stav:

- K1: kolof - avlaž temelj
- K2: kolof - avlaž temelj
- K3: kolof - avlaž temelj
- K4: kolof - avlaž temelj
- K5: kolof - avlaž temelj
- K6: kolof - avlaž temelj
- K7: kolof - avlaž temelj
- K8: kolof - avlaž temelj
- K9: kolof - avlaž temelj
- K10: kolof - avlaž temelj
- K11: kolof - avlaž temelj
- K12: kolof - avlaž temelj
- K13: kolof - avlaž temelj
- K14: kolof - avlaž temelj
- K15: kolof - avlaž temelj
- K16: kolof - avlaž temelj
- K17: kolof - avlaž temelj
- K18: kolof - avlaž temelj
- K19: kolof - avlaž temelj
- K20: kolof - avlaž temelj
- K21: kolof - avlaž temelj
- K22: kolof - avlaž temelj
- K23: kolof - avlaž temelj
- K24: kolof - avlaž temelj
- K25: kolof - avlaž temelj
- K26: kolof - avlaž temelj
- K27: kolof - avlaž temelj
- K28: kolof - avlaž temelj
- K29: kolof - avlaž temelj
- K30: kolof - avlaž temelj
- K31: kolof - avlaž temelj
- K32: kolof - avlaž temelj
- K33: kolof - avlaž temelj
- K34: kolof - avlaž temelj
- K35: kolof - avlaž temelj
- K36: kolof - avlaž temelj
- K37: kolof - avlaž temelj
- K38: kolof - avlaž temelj
- K39: kolof - avlaž temelj
- K40: kolof - avlaž temelj
- K41: kolof - avlaž temelj
- K42: kolof - avlaž temelj
- K43: kolof - avlaž temelj
- K44: kolof - avlaž temelj
- K45: kolof - avlaž temelj
- K46: kolof - avlaž temelj
- K47: kolof - avlaž temelj
- K48: kolof - avlaž temelj
- K49: kolof - avlaž temelj
- K50: kolof - avlaž temelj
- K51: kolof - avlaž temelj
- K52: kolof - avlaž temelj
- K53: kolof - avlaž temelj
- K54: kolof - avlaž temelj
- K55: kolof - avlaž temelj
- K56: kolof - avlaž temelj
- K57: kolof - avlaž temelj
- K58: kolof - avlaž temelj
- K59: kolof - avlaž temelj
- K60: kolof - avlaž temelj
- K61: kolof - avlaž temelj
- K62: kolof - avlaž temelj
- K63: kolof - avlaž temelj
- K64: kolof - avlaž temelj
- K65: kolof - avlaž temelj
- K66: kolof - avlaž temelj
- K67: kolof - avlaž temelj
- K68: kolof - avlaž temelj
- K69: kolof - avlaž temelj
- K70: kolof - avlaž temelj
- K71: kolof - avlaž temelj
- K72: kolof - avlaž temelj
- K73: kolof - avlaž temelj
- K74: kolof - avlaž temelj
- K75: kolof - avlaž temelj
- K76: kolof - avlaž temelj
- K77: kolof - avlaž temelj
- K78: kolof - avlaž temelj
- K79: kolof - avlaž temelj
- K80: kolof - avlaž temelj
- K81: kolof - avlaž temelj
- K82: kolof - avlaž temelj
- K83: kolof - avlaž temelj
- K84: kolof - avlaž temelj
- K85: kolof - avlaž temelj
- K86: kolof - avlaž temelj
- K87: kolof - avlaž temelj
- K88: kolof - avlaž temelj
- K89: kolof - avlaž temelj
- K90: kolof - avlaž temelj
- K91: kolof - avlaž temelj
- K92: kolof - avlaž temelj
- K93: kolof - avlaž temelj
- K94: kolof - avlaž temelj
- K95: kolof - avlaž temelj
- K96: kolof - avlaž temelj
- K97: kolof - avlaž temelj
- K98: kolof - avlaž temelj
- K99: kolof - avlaž temelj
- K100: kolof - avlaž temelj

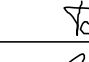

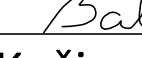

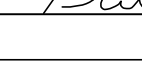
LEGENDA:
Súvisiace stavby:

— KE, Modernizácia električkových tratí MET v meste Košice (1. etapa) (v rámci zamerania/položenia)

— KE, Rekonštrukcia a modernizácia cesty II/552 - Slanecká cesta



Výškový systém: Bpv
Súradnicový systém: S-JTSK v realizácii JTSK

Manželské príjavy:	Ing. Ján Toth		
Hlavný riaditeľ projektov:	Ing. Marek Bato		
Zodpovedný projektant:	Zdruheň MEB Toš Košice		
Manželské príjavy:	TOŠ KOŠICE Marek Košice Trnava 2947 4838 04203 Košice	Zdruheň dňa: 2016 Mesto: Košice DSP	
J. Toth Ing. Košický Odev: Košice	 		SUDOP KOŠICE Zdruheň 1. 04.01.03 Košice Ing. Ján Toth DSP 2016 Opatov: 89/2008 Mesto: Košice Mesto: 1.500 Súprava:
K, Modernizácia elektrických tratí MET v meste Košice, 2. etapa			
Uč:	UČS 17 U. Slawek, úst. roz. r. 155 (mm) – Obrátka Vážská (mm)		D.17
Návrh:	Koordinácia ústia		Príloha: 1.1